

HARNASSEN



Optie: RL
Band voor verlenging van bevestigingspunt van de rug. EN 354

Optie: Schouderpads

Band PE breedte 45 mm

Uiteinden van de band = **thermogelijmd**

PA passanten voor betere afstelling banden

Rugplaat

Afstelpunt voor banden

Stiksel met hoge weerstand

CE markering

Frans Vest zie beschrijving p. 23

OPTIE :
CE: Positioneringordel conform aan de norm EN 358
• 2 laterale bevestigingspunten voor positionering
• Maten S, M, L.

OPTIE :
Easy Jacket
Speciaal ontworpen voor de HT harnassen van Tractel.
De bevestiging en het afnemen van dit vestje wordt **vergemakkelijkt door de drukknopen.**

OPTIE : A Snelsluitingen in aluminium met snelle afstelling.

Zitje

HARNASSEN



HT22

Harnas meervoudig gebruik.

- Voldoet aan de **norm EN 361**
 - bevestigingspunt aan de **rug** (D-ring) en bevestiging aan de **borst** (D-ring)
 - **5 afstelpunten**
 - **Zitje**
- Maat**
S
M
XL

HT22 A

- met snelsluitingen
- Maat**
S
M
XL

**NEW
2007**



HT31

Harnas standaard gebruik.

- Voldoet aan de **norm EN 361**
 - bevestigingspunt aan de **rug** (D-ring)
 - **5 afstelpunten**
 - **Zitje**
- Maat**
S
M
XL

HT31 A

- met snelsluitingen
- Maat**
S
M
XL



HT42

Harnas meervoudig gebruik

- Voldoet aan de **norm EN 361**
 - bevestigingspunt aan de **rug** (D-ring) en 2 bevestigingspunten aan de **borst** (D-ring)
 - **5 afstelpunten**
 - **Zitje**
- Maat**
S
M
XL

HT42 A

- met snelsluitingen
- Maat**
S
M
XL

HT44

Harnas meervoudig gebruik

- Voldoet aan de **norm EN 361**
 - bevestigingspunt aan de **rug** (D-ring) en 2 bevestigingspunten aan de **borst** (D-ring)
 - **5 afstelpunten**
 - **Onder zitvlak en -dijen groot comfort**
- Maat**
S
M
XL



HT43

Harnas meervoudig gebruik

- Voldoet aan de **norm EN 361**
 - bevestigingspunt aan de **rug** (D-ring) en bevestigingspunten aan de **borst** (D-ring)
 - **5 afstelpunten**
 - **Zitje**
- Maat**
S
M
XL

HT43 A

- met snelsluitingen
- Maat**
S
M
XL

HARNASSEN



HT33

Harnas voor gebruik in masten en op ladders

- Voldoet aan de norm EN 361, EN 358
- bevestigingspunt aan de rug (D-ring)
- 6 afstelpunten
- Geïntegreerde positioneringsgordel
- Zitje

Maat

- S
- M
- XL

HT33 A

- met snelsluitingen

Maat

- S
- M
- XL



HT33 GZ

Harnas voor gebruik in masten en op ladders

- Voldoet aan de norm EN 361, EN 358
- bevestigingspunt aan de rug (D-ring)
- 6 afstelpunten
- Gordel
- Zitje

Maat

- S
- M
- XL

HT33 GZ

- met rugstuk uit mousse

Maat

- S
- M
- XL



HT34

Harnas voor gebruik in masten en op ladders

- Voldoet aan de norm EN 361, EN 358
- bevestigingspunt aan de rug (D-ring)
- 2 bevestigingspunten aan de borst
- 6 afstelpunten
- Geïntegreerde positioneringsgordel
- Zitje

Maat

- S
- M
- XL

HT34 A

- met snelsluitingen

Maat

- S
- M
- XL



CE01 - EN358

- Maat S, M en XL
- Met 2 D-ringen

Maat

- S
- M
- XL



CE02 - EN358

- Maat S, M en XL
- Met grote D-ringen

Maat

- S
- M
- XL

Maat

	S	M	XL
A	60 - 100	80 - 120	100 - 160
B	75 - 100	90 - 110	100 - 125
C	45 - 80	45 - 100	45 - 120
D	55 - 65	65 - 80	80 - 90

VESTJES



Easy jacket

- katoen polyester
- **afneembaar** en wasbaar in wasmachine
- met drukknoepen.



Frans vestje

- katoen polyester
- **ademende binnenzijde**
- **zakken** met velcro
- **doorvoer voor D-ring** en borstpunt
- **afneembaar** en wasbaar in wasmachine
- **toepasbaar** voor alle VertiTrac harnassen zonder positioneringsgordel

Ref.

naakt vest
vest + HT22
vest + HT42



Amerikaans vestje

- polyester
- **ademende binnenzijde**
- **zakken**
- **doorvoer voor D-ring** en borstpunt
- **afneembaar** en wasbaar in wasmachine
- **toepasbaar voor alle** VertiTrac harnassen zonder positioneringsgordel.



Italiaans vestje

- polyester
- **ademende binnenzijde**
- **zakken**
- **doorvoer voor D-ring** en borstpunt
- **afneembaar** en wasbaar in wasmachine
- **toepasbaar voor alle** VertiTrac harnassen zonder positioneringsgordel

LIJNKLEMMEN



1 - stopfor® SK

- manuele lijnklem voor schuine daken
- op kernmantellijn van 12 mm met een lengte van 15 meter



1

3 - stopfor®M

Manuele lijnklem

- voor geslagen touw 14 mm
- Voor werken in handhaving op hellende of horizontale dakvlakken
- haken beschikbaar M10 en M41
- geleverd met 90 cm lijn + M10
- geleverd met 90 cm lijn in band + M41



2

2 - stopfor® S

Lijnklem voor verticale toepassingen

- Werkt op gespleten, verstrengelde koord met dia. van 14 mm
- haken beschikbaar M10 en M41
- geleverd met 30 cm lijn in band + M10

- geleverd met 30 cm lijn in band + M41

- naakt



3

Tabel ankerlijn 14 mm

POSITIONERINGSLIJNEN



Lijn met inkorting LCR

12 mm geslagen touw met lijnafsteller

Aanduiding

- LCR 12-c-c (2 meter)
- LCR 12-10-10 (2 meter)
- LCR 12-10-51 (2 meter)
- LCR 12-10-41 (2 meter)
- LCR 12-10-53 (2 meter)



LCM 02 lijn met Aluminium

16 mm geslagen touw met lijnafsteller

Aanduiding

- LCM 02 2m-M40
- LCM 02 3m-M40
- LCM 02 4m-M40



LCM 02 lijn met Staal

16 mm geslagen touw met lijnafsteller

Aanduiding

- LCM 02 2m-M41
- LCM 02 3m-M41
- LCM 02 4m-M41



LCM03

16 mm kernmantellijn met ingewerkte staalkabel en met lijnafsteller

Aanduiding

- LCM 03 2m-M40
- LCM 03 3m-M40
- LCM 03 4m-M40



LCM04

12,5 mm kernmantellijn met lijnafsteller en beschermhoes

Aanduiding

- LCM 04 2m-M40
- LCM 04 3m-M40
- LCM 04 4m-M40

Zonder beschermhoes – op aanvraag

stopfor® B Ø 14 mm

14 mm geslagen touw met lijnafsteller

Aanduiding

- LCM 06 2m-M41
- LCM 06 3m-M41
- LCM 06 4m-M41

Beschermhoes

Aanduiding

- beschermhoes 50 cm



LIJN met valdemper



- Alle lijnen zijn gefabriceerd met genaai-de uiteinden voor een betere aangrijping en een grotere flexibiliteit van het touwwerk.
- Permanente traceerbaarheid PRINT-markering.

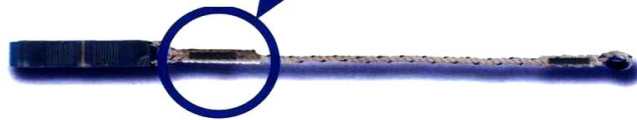


**NEW
2007**

LCA ø 12 mm

Aanduiding

- LCA 1,5-BB (1,5 meter)
- LCA 2-BB (2 meter)



LCA ø 12 mm

Aanduiding

- LCA 1,5-10-10 (1,5 meter)
- LCA 2-10-10 (2 meter)



LCA ø 12 mm

Aanduiding

- Met aluminium haak opening 60 mm
- LCA 1,5-10-51 (1,5 meter)
- LCA 2-10-51 (2 meter)
- Met stalen haak opening 50 mm
- LCA 1,5-10-53 (1,5 meter)
- LCA 2-10-53 (2 meter)



LCA ø 12 mm

Aanduiding

- Met stalen haak opening 50 mm
- LCA 1,5-41-53 (1,5 meter)
- LCA 2-41-53 (2 meter)
- Met aluminium haak opening 60 mm
- LCA 1,5-41-51 (1,5 meter)
- LCA 2-41-51 (2 meter)



LCAD ø 12 mm

Aanduiding

- LCAD 1,5-10-10-10 (1,5 meter)
- LCAD 2-10-10-10 (2 meter)



LCAD ø 12 mm

Aanduiding

- LCAD 1,5-BBB (1,5 meter)
- LCAD 2-BBB (2 meter)



LCAD ø 12 mm

Aanduiding

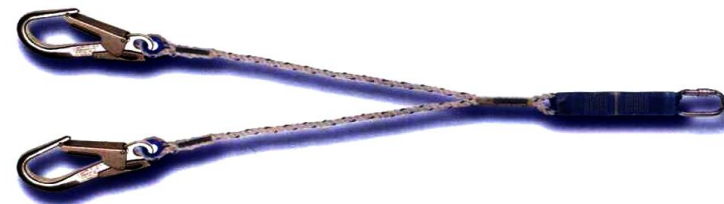
- LCAD 1,5-41-41-41 (1,5 meter)
- LCAD 2-41-41-41 (2 meter)



LCAD ø 12 mm

Aanduiding

- Met stalen haak opening 50 mm
- LCAD 1,5-10-53-53 (1,5 meter)
- LCAD 2-10-53-53 (2 meter)
- Met aluminium haak opening 60 mm
- LCAD 1,5-10-51-51 (1,5 meter)
- LCAD 2-10-51-51 (2 meter)



Andere configuraties – op aanvraag

VEILIGHEIDSLIJEN



LC ø 12 mm

Aanduiding

- LC 1-BB (1 meter)
- LC 1,5-BB (1,5 meter)
- LC 2-BB (2 meter)

LC ø 12 mm

Aanduiding

- LC 1-10-10 (1 meter)
- LC 1,5-10-10 (1,5 meter)
- LC 2-10-10 (2 meter)

LC ø 12 mm

Aanduiding

- LC 1-41-41 (1 meter)
- LC 1,5-41-41 (1,5 meter)
- LC 2-41-41 (2 meter)

LC ø 12 mm

Aanduiding

Met stalen haak opening 50 mm

- LC 1-41-53 (1 meter)
- LC 1,5-41-53 (1,5 meter)
- LC 2-41-53 (2 meter)

Met aluminium haak opening 60 mm

- LC 1-41-51 (1 meter)
- LC 1,5-41-51 (1,5 meter)
- LC 2-41-51 (2 meter)

LC ø 12 mm

Aanduiding

Met stalen haak opening 50 mm

- LC 1-10-53 (1 meter)
- LC 1,5-10-53 (1,5 meter)
- LC 2-10-53 (2 meter)

Met aluminium haak opening 60 mm

- LC 1-10-51 (1 meter)
- LC 1,5-10-51 (1,5 meter)
- LC 2-10-51 (2 meter)

LCF ø 12 mm

Aanduiding

- LCF 1-CCC (1 meter)
- LCF 1,5-CCC (1,5 meter)
- LCF 2-CCC (2 meter)

LCF ø 12 mm

Aanduiding

- LCF 1-10-10-10 (1 meter)
- LCF 1,5-10-10-10 (1,5 m)
- LCF 2-10-10-10 (2 meter)

LCF ø 12 mm

Aanduiding

- LCF 1-41-41-41 (1 meter)
- LCF 1,5-41-41-41 (1,5 m)
- LCF 2-41-41-41 (2 meter)

LCF ø 12 mm

Aanduiding

Met stalen haak opening 50 mm

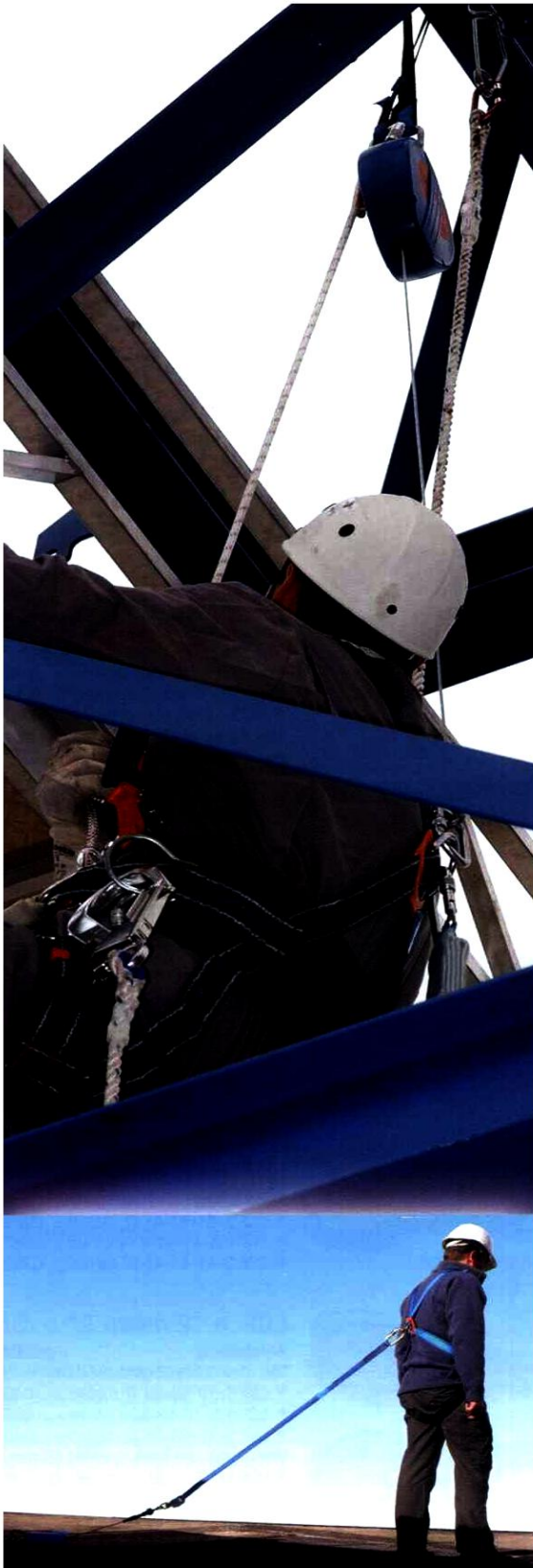
- LCF 1-10-53-53 (1 meter)
- LCF 1,5-10-53-53 (1,5 m)
- LCF 2-10-53-53 (2 meter)

Met aluminium haak opening 60 mm

- LCF 1-10-51-51 (1 meter)
- LCF 1,5-10-51-51 (1,5 m)
- LCF 2-10-51-51 (2 meter)

Andere configuraties – op aanvraag

AUTOMATISCHE VALSTOP



blocfor® 1,5W

- lengte van de lijn is 1,50 meter. De lijn is een band in polyester en 17mm breed
- Een behuizing met een kunststof kap.

Aanduiding

- B1,5W 47-10
- B1,5W 47-51
- B1,5W 47-53



blocfor® 2W

- lengte van de lijn is 2 of 2,50 meter. De lijn is een band in polyester en 45 mm breed
- Een behuizing met een kunststof kap.

Aanduiding

- B2W 47-10
- B2W 47-51



blocfor® S

- Lengte van 5 m of 6 m in polyester bandlus van breedte 17mm.
- Polyamide carter.

Aanduiding

- B5S 47 -10
- B6S 47 -10



blocfor® 10
synthetische
kabel

blocfor® 10
galva - RVS
kabel

blocfor® 20
galva - RVS
kabel

blocfor® 30
galva - RVS
kabel

LS 30-2-10

blocfor® 20
synthetische
kabel

blocfor® 30
synthetische
kabel

Levenslijn bandlus

- Speciale blocfor levenslijn, galva en RVS-kabel, voor terrasgebruik
- Code** 035032

De **blocfor®** met synthetische kabel heeft verschillende toepassingsmogelijkheden zoals elektriciteitssector, vliegtuigindustrie, automobiellindustrie, olietankers, ... kortom toepassingen waar een stalen kabel lichte beschadigingen zou kunnen aanbrengen. **Bij horizontaal gebruik van een Blocfor met synthetisch kabel van aramidevezel heeft men geen extra lijn tussen de kabel en het harnas te zetten.**

De **blocfor®** serie blokkeert automatisch tijdens een val. De valhoogte wordt beperkt doordat het remsysteem snel ingrijpt. De lengte van de lijn wordt automatisch geregeld door het oprolsysteem en geeft de gebruiker een grote bewegingsruimte.

De **blocfor®** kan horizontaal en verticaal gebruikt worden. Bij horizontaal gebruik zal men een band – code 40682- tussen het harnas en de kabel zetten. De kabel is te verkrijgen in gegalvaniseerde staal, RVS of een synthetische kabel. Het **blocfor®** assortiment is conform EN 360.

	blocfor 10		blocfor 20		blocfor 30	
	M46*	M47*	M46*	M47*	M46*	M47*
Soort kabel						
gegalvaniseerd	013682	031302	013772	031392	017372	038292
RVS	017532	035382	017572	035502	017612	038302
Synthetisch	047019	076219	058229	076269	047959	038312
voor andere samenstellingen – op aanvraag						

* M46 : haak met val indicator

* M47 : haak zonder valindicator

HAKEN



opening ø 18 mm



M10

opening ø 17 mm



M11

M10/12/13

Permanente bevestiging

- **Handmatige** vergrendeling

- M10 : gebichromatiseerd staal

- M12/13 : Zircal

Ref.

M10

M12

M13

opening ø 17 mm



M12

opening ø 20 mm



M15

M11/15

Frequente bevestiging

- vergrendeling met **kwartslag**

- M11 : behandeld staal

- M15 : Zircal

Ref.

M11

M15

opening ø 22 mm



M13

M40

opening ø 25 mm



M41

opening ø 21 mm



M42

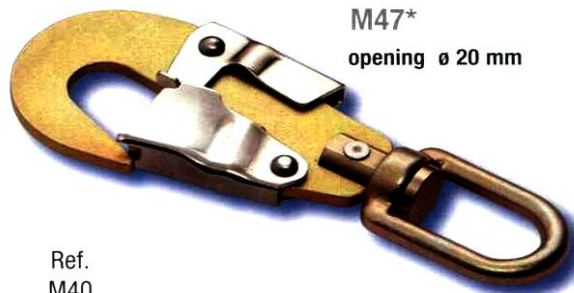
opening ø 18 mm



M46*

M47*

opening ø 20 mm



M40/41/42/46/47

Frequente bevestiging

- vergrendeling met **dubbele greep**

- M40/42 : Zircal

- M41/46/47 : gebichromatiseerd staal

Ref.

M40

M41

M42

M46

M47

* M46 met valindicator

* M47 zonder valindicator



opening ø 60 mm



M51

M51/53/54

Frequente bevestiging voor op constructie:

- vergrendeling met dubbele greep
- M53 : gebichromatiseerd staal
- M51, M54 : Aluminium

opening ø 50 mm



M53

Ref.

M51

M53

M54

opening ø 24 mm



M56

M54

opening ø 110 mm

M56

Frequente bevestiging

- automatische vergrendeling door dubbele greep
- Zircal

Ref.

M56

opening ø 50 mm



M60

opening ø 60 mm

M52

M60

Frequente bevestiging

- vergrendeling met draaisluiting
- gebichromatiseerd staal

Ref.

M60

M52

Frequente bevestiging

- vergrendeling met twistlock
- Zircal

Ref.

M52

ANKERPUNTEN



M31/32/33

Frequente bevestiging voor buisvormige structuren

- automatische sluiting door overlap met veer
- Tang van gevormd roestvrij staal
- Openingen : M31= 80 mm, M32= 105 mm, M33= 140 mm

Ref.
M31
M32
M33



M31/32/33



Telescopische stok

Stok met een lengte van 6 meter om een valbeveiliging vanaf de grond op een hoogte te bevestigen en af te nemen.

- EN 795 B
- Glasfiber
- Met speciale AM53 haak
- Gewicht stok : 2,685 Kg
- Gewicht haak : 0,765 Kg

Ref.
Stok
AM53

Ankerpunt dakwerker

- materiaal : staal
 - steun : houtwerk
 - Norm : EN 795 A
- Ref.
Anker. dakw.



corso klem

Balkenklem voorzien van een ankerpunt.

- compacte en robuuste constructie
- eenvoudige en snelle regeling

Ref.
LT-1B

rollbeam

Mobiele verankering

Stelt u in staat een permanent of semi permanent ankerpunt te maken op een H-profiel.

- loopkat handmatig te verplaatsen
- plaatsbaar op metalen profiel
- Uitgerust met een haak voor bevestiging van een lijn of Bloctor
- Breedte regelbaar tussen 58 mm en 220 mm
- Conform aan de norm EN795 klasse B

Ref.
Rollbeam





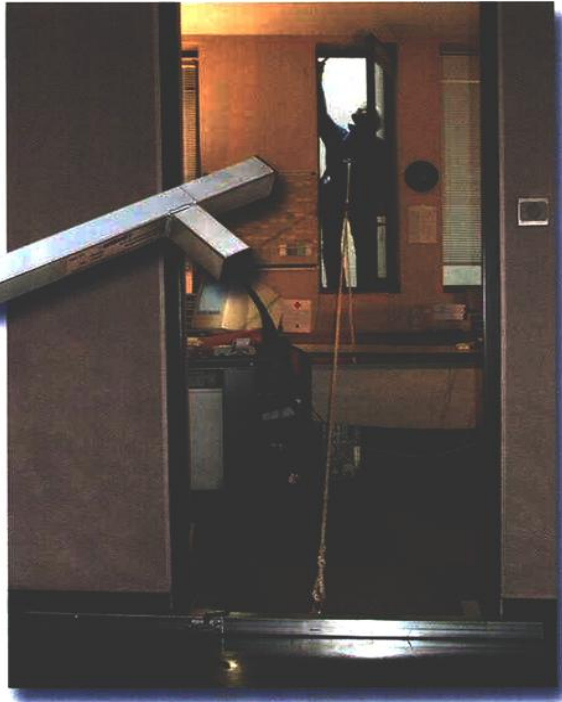
Deurtraverse

Een verankeringspunt voor een stevig deur- of raamkozijn

- EN 795 B
- Snel en gemakkelijk in te installeren
- Tot 2 gebruikers
- opening : 1100 mm = 1 gebruiker, 800 mm = 2 gebruikers

Ref.

Deurtraverse



rollclamp

Mobiel ankerpunt voor werk op constructies (T-, H- en I-profielen) waar een

grote bewegingsvrijheid nodig is.

Door de 4 wiel-elementen beweegt het ankerpunt op de constructie en dit met minimale tussenkomst van de gebruiker.

- Er zijn 2 modellen beschikbaar tot 380 mm en tot 640 mm
- Breedte is regelbaar tussen 120 mm en 640 mm
- Mag zowel op als onder het profiel bevestigd worden
- Gewicht: **M = 1,48 Kg en L = 2,04**
- Voldoet aan de norm EN795 B

Ref.

Medium

Large



AS19

AS19

Ring (geleverd zonder connector) bestemd voor een verankerung op een structuur waarop een valbeveiligingssysteem aangebracht is

AS 19 : voor buisvormige constructies

AS19 GA : voor elk type profiel.

- Verkrijgbaar in lengtes **0.6m, 1m, 1.5m en 2m.**
- Band in polyester en hoes in kevlar
- Conform aan de norm EN795 B.

Ref.

AS19 0,6 m

AS19 1 m

AS19 1,5 m

Ref.

AS GA 0,6 m

AS GA 1 m

AS GA 1,5 m

AS GA 2 m



VALBEVEILIGINGSSETS



De valbeveiligingssets bestaan uit een samengesteld pakket voor verschillende toepassingen.



Set dakdekkers

- Harnas HT22
- stopfor® ML 0,9 m
- Ankerlijn Rlx 14 mm
- Musketonhaak M10
- Combipro Tas

Ref.
Set dakde. 10 m
Set dakde. 15 m
Set dakde. 20 m



Set platte daken

- Harnas HT22
- blocofor® 10 M47-M10
- AS 19, 0,6 m
- Koffer in kunststof

Ref.
Set Platte daken



Set monteur

- Harnas HT22
- blocofor® 2W M51-M47
- Tasje PPE

Ref.
Set monteur



Set verticaal

- Harnas HT 42 of HT22
- Ankerlijn Rlx 14 mm
- stopfor® SL 0,3 M10
- Musketonhaak M10
- Combipro Tas

Met HT42
Ref.
Set verticaal 10m
Set verticaal 15m
Set verticaal 20m
Met HT22
Ref.
Set verticaal 10m



Set daken

- Harnas HT22
- stopfor® SK
- LC 12, met 2 lussen
- Musketonhaak M10
- Combipro Tas

Ref.
Set daken



Set Industrieel onderhoud 1

- Harnas HT31
- AS 19, 0,6 m
- blocofor® 2W M10-M47
- Tasje

Ref.
Set indus. 1.



Set Industrieel onderhoud 2

- Harnas HT31
 - AS 19, 0,6 m
 - LCAR 12 mm M10-51
 - Tasje
- Ref.
Set indus. 2.



Scaff Set

- Harnas HT31
 - LSA30 1,75-51 genaaid
- Ref. Code
Set 037352

Scaff Set

- Harnas HT31
 - LSA30 2-51 genaaid
- Ref.
Set



Set boomsnoeier ECO

- Harnas Secours
 - LCM 03 3 40 kabel
 - Ankerlijn Rlx 14 mm
 - stopfor® ML 0,6 m
 - Combipro tas
- Ref.
Set ECO. 20 m
Set ECO. 30 m



Set Masten

- Harnas HT42
 - Positioneringsgordel CE02
 - LCM 02 2-41
 - Ankerlijn Rlx 14 mm, 20 m
 - stopfor® SL 03 M10
 - Musketonhaak M10
- AS 19, 0,6 m
• Combipro tas
Ref.
Set Masten



Set Industrieel onderhoud 3

- HarnasHT 42
 - AS 19, 0,6 m
 - blocofor® 6 S
 - Schoudertas
- Ref.
Set indus. 3.



Set deurtraverse

- Harnas HT31
 - Deurtraverse
 - stopfor® SL 03 M10
 - Ankerlijn Rlx 14 mm, 20 m
 - Beschermingsshoes
 - Schoudertas
- Ref.
Set deurtraverse